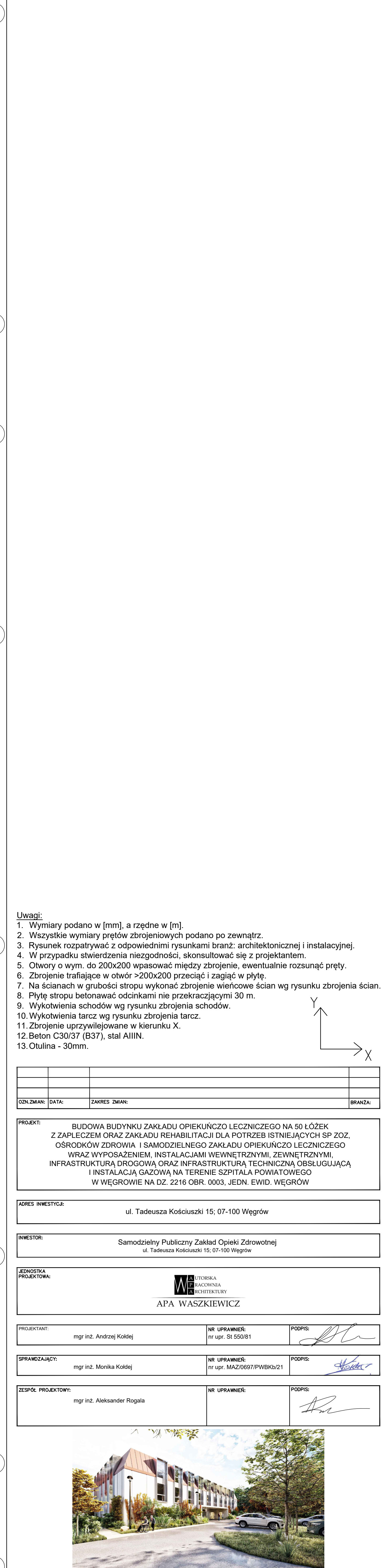
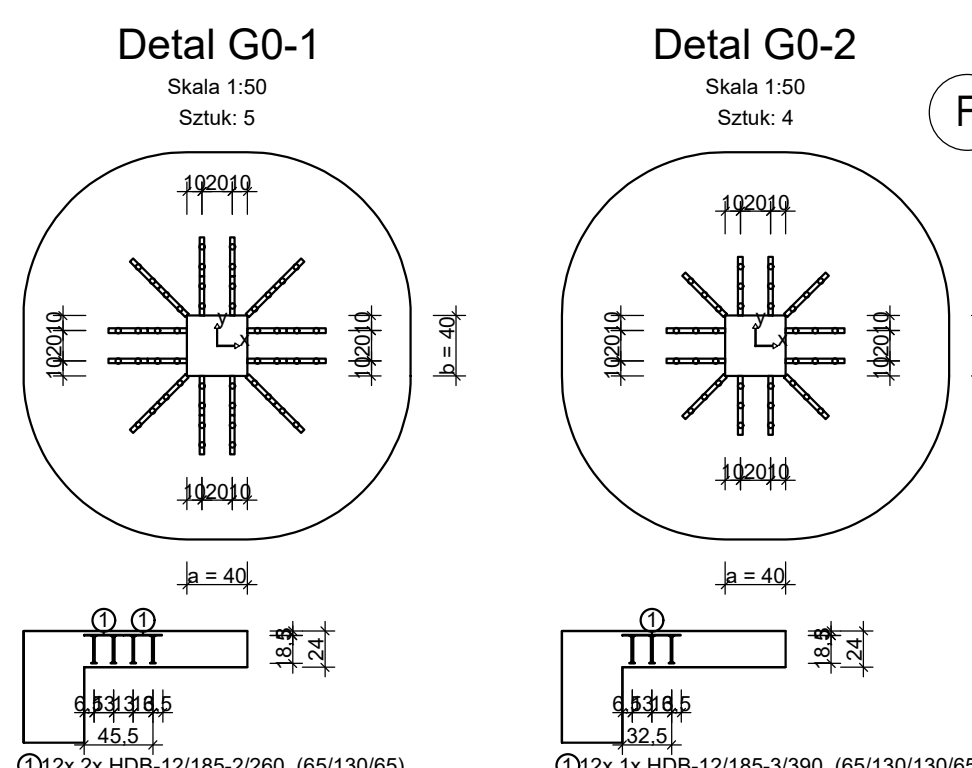


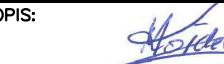



[illegible]

Drugače oplošni (m)	612,06	2148,43	5855,72	786,01
Čipzar 1mb (kg)	0,617	0,888	1,58	2,47
Čipzar oplošni (kg)	377,6	1907,8	9252	1941,4
Čipzar m3 kosa stabi (kg)			(MIN)	13478,8
Čipzar razini (kg)				13478,8



Uwagi:	
1. Wymiary podane w [mm], a zębine w [m].	
2. Wszystkie wymiary przebiegają zgrzebionych podłóg po zewnątrz.	
3. Rysunek rozkładać z odpowiednimi rysunkami branż: architektoniczny i instalacyjny.	
4. W przypadku stwierdzenia niezgodności, skonsultować się z projektantem.	
5. Oweiry w tym do 20000 wpażować między zbrojenie, ewentualnie rozsuwać zbrojenie.	
6. Beton trafiające w otwór >= 10000 przebiegać zagiąć w górę.	
7. Na ścianach w grubości stropu wykonać zbrojenie wewnętrzne ścian w rozsuwar zbrojenia ścian.	
8. Płyte stropu betonową osłankami nie przekraczającymi 30 m.	
9. Wykocowanie schodów w grubej konstrukcji zbrojenia schodów.	
10. Wykocowanie łazni w grubej konstrukcji zbrojenia łazni.	
11. Zbrojenia używajmywałe w kierunku X.	
12. Beton C30/37 (B37), sita A11N.	
13. Orlina - 30mm.	

					X
ZONOWA:	DATK:	ZAWRZ DWIA:			BRAWA
<b>PROJEKT:</b>					
BUDOWA BUDYNKU ZAKŁADU OPIEKUNYO LECZNICZEGO NA 50 LOŻEŁ Z ZAŁĄCZENIEM ORAZ ZAKŁADU REHABILITACJI DLA POTRZEBY ISTNIEJĄCYCH SP ZOZ, OSPODROWOŹYDZIA I SAMODZIĘLNIEGO ZAKŁADU OPIEKUNYO LECZNICZEGOC WRAZ WYPOSAŻENIEM, INSTALACJAMI WEWNĘTRZNYMI, ZEWNĘTRZYNYMI, INFRASTRUKTURĄ DROGOWĄ, ORAZ INFRASTRUKTURĄ TECHNICZNĄ OBSŁUGUJĄCĄ INSTALACJĄ GAZOWĄ NA TERENIE SZPITALA POWATOwego W WĘGRÓWIE NA DR. 2216 OBR. 0003, EDIN JEWO WĘGRÓW					
ud. Tadeusza Kościuszki 15-100-107 Węgrów					
<b>INWESTOR:</b>					
Samodzielny Publiczny Zakład Opieki Zdrowotnej ul. Tadeusza Kościuszki 15, 07-100 Węgrów					
<div style="text-align: center;">   <b>APF WASZKIEWICZ</b> </div>					
<b>PROJEKTANT:</b>		<b>Nr UPRAWNIENI:</b>		<b>POMOCE:</b>	
mgr inż. Andrzej Kobiak		nr upr. SI 55/011			
<b>SPRACZKAJĄCA:</b>		<b>Nr UPRAWNIENI:</b>		<b>POMOCE:</b>	
mgr inż. Monika Kobiak		nr upr. MAZ.009/PWBWG21			
<b>REDAKTOR PROJEKTOWY:</b>		<b>Nr UPRAWNIENI:</b>		<b>POMOCE:</b>	
mgr inż. Aleksander Rogala					



STROP NAD PARTEREM - ZBROJENIE GÓRNE DODATKOWE

BRANŻA:	FAZA:	SKALA:	DATA:	OZNAZIENIE:	NR RYSUNKU:
KONSTRUKCJA	PROJEKT WYKONAWCZY	1:50	05.06.2022		PT_BO_Sl_05